



Mapeo Satelital del Cultivo de Algodón en la Provincia de Chaco 2017/18

Presentación de Resultados



Ministerio de
Producción
Gobierno del Pueblo del Chaco



Subsecretaría de
Agricultura
Gobierno del Pueblo del Chaco

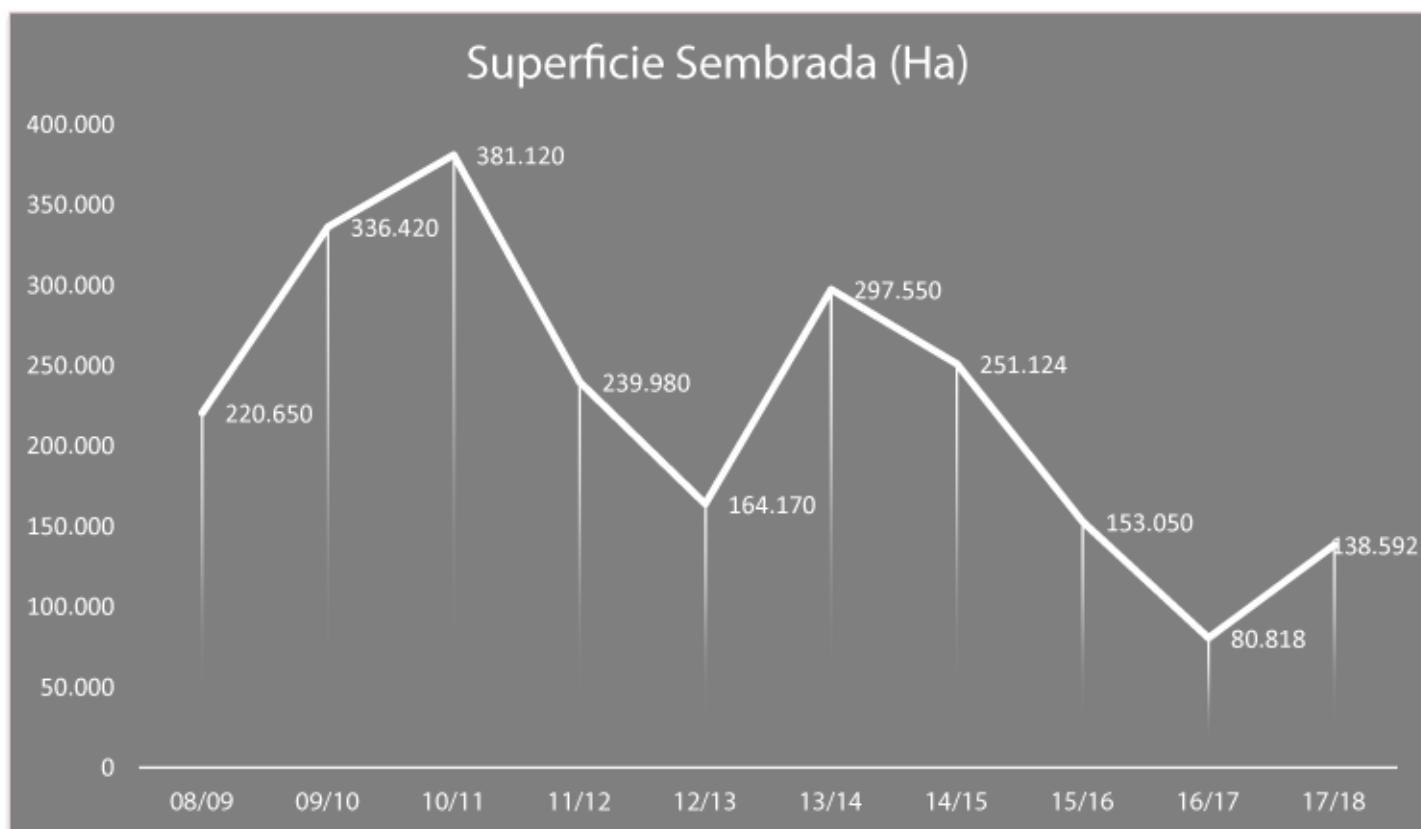


CHACO
Gobierno del Pueblo

Totales por Departamentos

DEPARTAMENTOS	DATOS ESTIMADOS POR AGENCIAS	SUPERFICIE MAPEADA (HA)
MAYOR L. FONTANA	22,000	28,397
F.J. STA. MARIA DE ORO	18,000	23,114
9 DE JULIO	9,000	10,853
O´HIGGINS	6,700	10,792
12 DE OCTUBRE	8,900	10,577
2 DE ABRIL	10,000	10,165
ALTE. BROWN	12,000	9,592
MAIPU	9,000	9,403
GRAL. GUEMES	4,400	6,142
QUITILIPU	4,000	4,129
INDEPENDENCIA	4,000	3,770
GRAL. BELGRANO	4,000	3,560
CHACABUCO	3,200	3,333
CTE. FERNANDEZ	4,700	2,551
SAN LORENZO	420	666
25 DE MAYO	502	569
PRES. DE LA PLAZA	400	451
LIB. GRAL SAN MARTIN	220	307
SAN FERNANDO	200	221
TOTAL PROVINCIA DEL CHACO	121,642	138,592

Superficie Sembrada de Algodón en los últimos 10 años



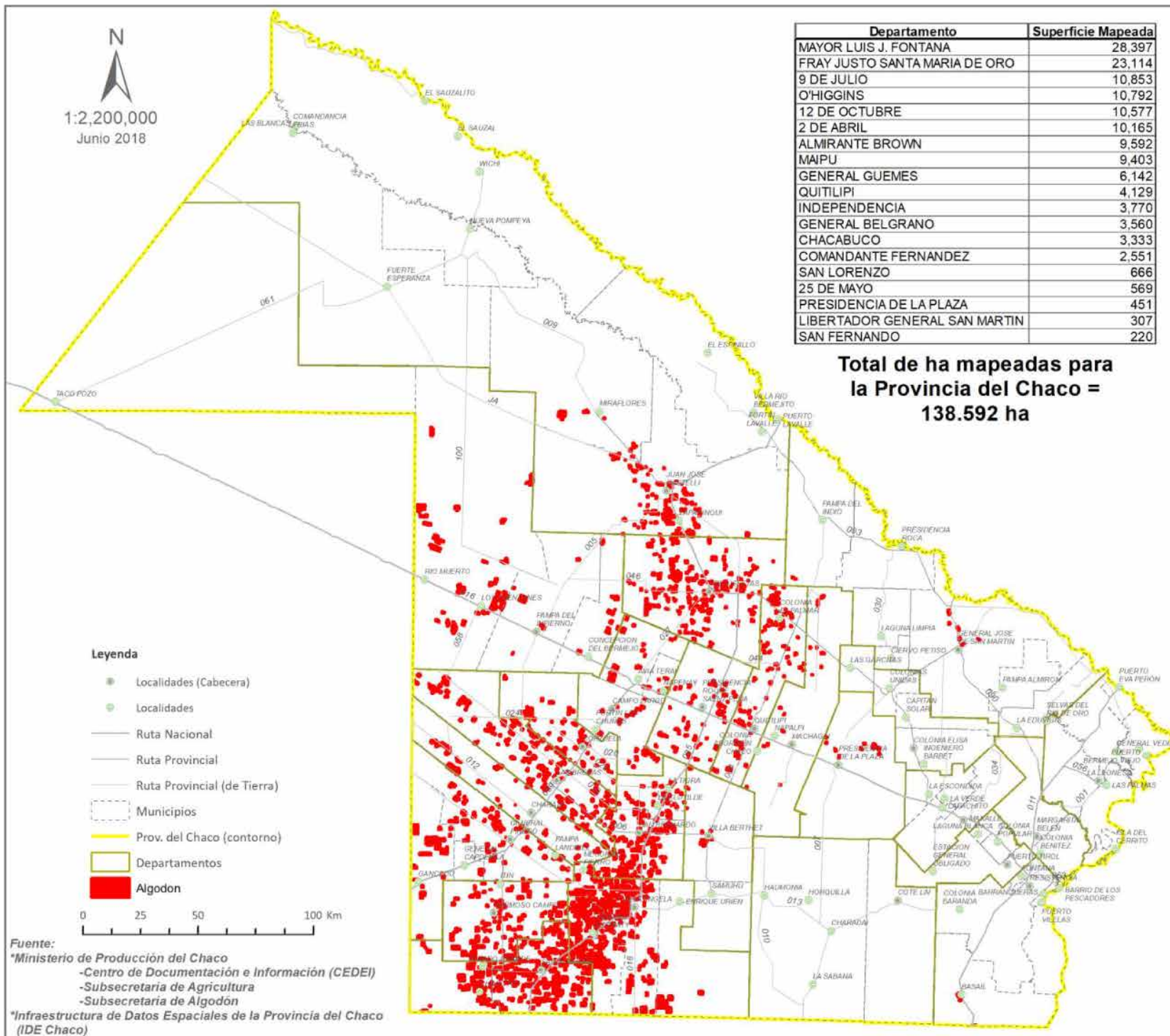
Mapeo Satelital del Cultivo de Algodón en la Provincia del Chaco

Campaña 2017/18



Departamento	Superficie Mapeada
MAYOR LUIS J. FONTANA	28.397
FRAY JUSTO SANTA MARIA DE ORO	23.114
9 DE JULIO	10.853
O'HIGGINS	10.792
12 DE OCTUBRE	10.577
2 DE ABRIL	10.165
ALMIRANTE BROWN	9.592
MAIPU	9.403
GENERAL GUEMES	6.142
QUITILUPI	4.129
INDEPENDENCIA	3.770
GENERAL BELGRANO	3.560
CHACABUCO	3.333
COMANDANTE FERNANDEZ	2.551
SAN LORENZO	666
25 DE MAYO	569
PRESIDENCIA DE LA PLAZA	451
LIBERTADOR GENERAL SAN MARTIN	307
SAN FERNANDO	220

Total de ha mapeadas para la Provincia del Chaco = 138.592 ha



N
 1:2,200,000
 Junio 2018